

COMUNE DI NOVI DI MODENA  
PROVINCIA DI MODENA

DEMOLIZIONE DI FABBRICATO ESISTENTE E  
RICOSTRUZIONE IN DIVERSA AREA DI SEDIME,  
IN NOVI DI MODENA VIA SERRAGLI 51



PIANO DI SVILUPPO AZIENDALE

ESTRATTO CATASTALE

C.

SCALA: 1:200

DITTA:  
**LUSVARDI FRANCA**

PROGETTISTA:  
**GEOM. CLAUDIO MARANI**

COLLABORATORI:

DATA: aprile 2016

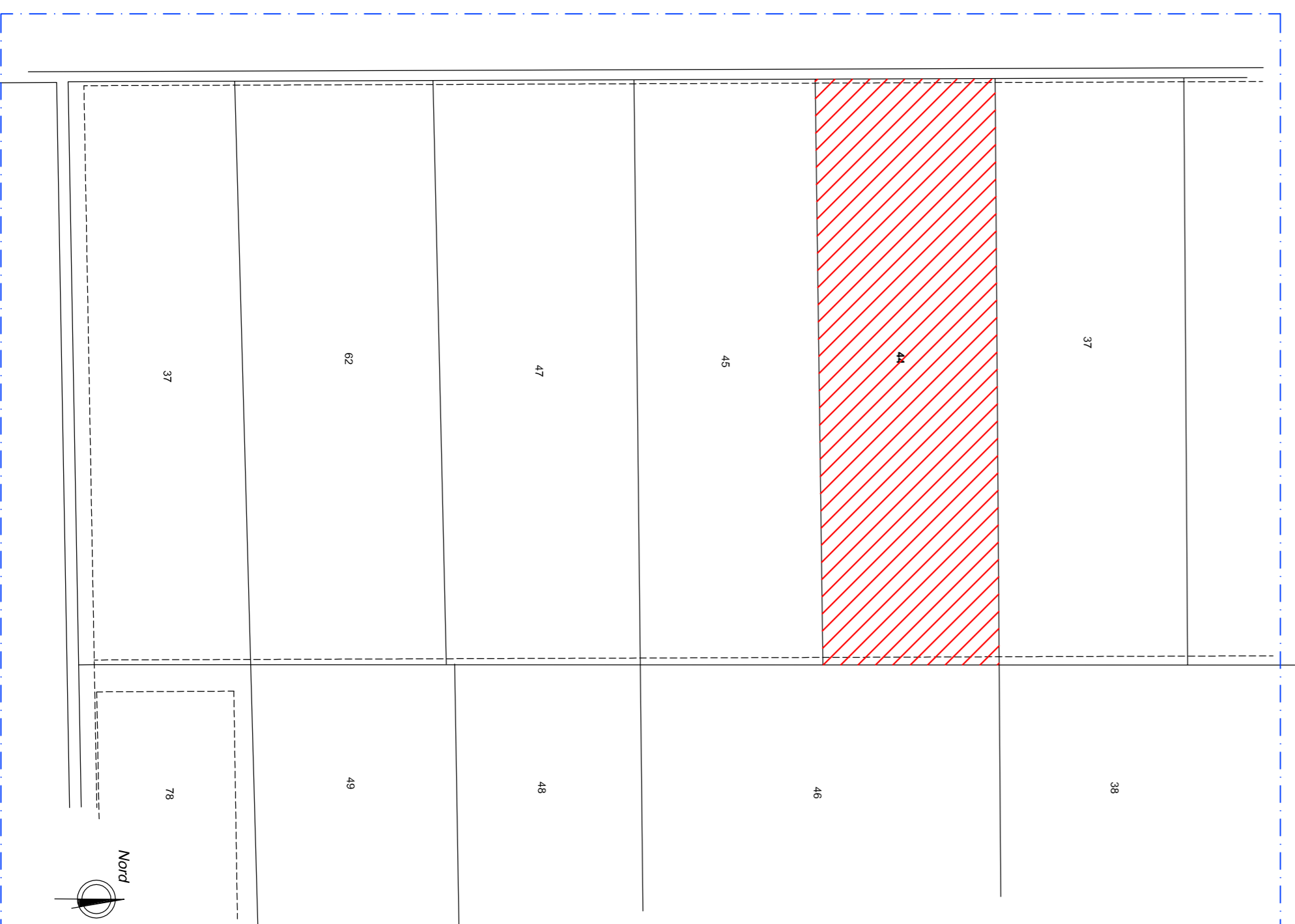
AGGIORNAMENTI:

La diffusione e la riproduzione, anche parziale, di questo disegno è vietata a termini di legge.

Corso G. Marconi, 57 - 41016 NOVI DI MODENA (MO)  
Tel. 339 6933999 - email: claudiomarani@libero.it  
Partita IVA 01625300353 - Codice Fiscale MRVCLD61M24H500A



COMUNE DI CARPI Folgio 3



Comune di NOVI DI MODENA						
Fg. 30	Part. 96	Via Serragli 51	MQ.	781		
Fg. 30	Part. 99	Via Serragli	MQ.	2.910		
Fg. 30	Part. 297	Via Serragli	MQ.	6.457		
			MQ.		MQ.	10.148
Comune di CARPI						
Fg. 3	Part. 44	Via degli Inglesi	MQ.	17.609		
Fg. 5	Part. 88	Via degli Inglesi	MQ.	7.651		
Fg. 5	Part. 26	Via degli Inglesi	MQ.	16.989		
Fg. 5	Part. 96	Via degli Inglesi	MQ.	8.501		
Fg. 5	Part. 58	Via degli Inglesi	MQ.	23.813		
Fg. 5	Part. 59	Via degli Inglesi	MQ.	1.056		
Fg. 5	Part. 86	Via degli Inglesi	MQ.	16.328		
Fg. 5	Part. 87	Via degli Inglesi	MQ.	1.185		
Fg. 5	Part. 53	Via degli Inglesi	MQ.	2.090		
Fg. 5	Part. 54	Via degli Inglesi	MQ.	1.330		
Fg. 5	Part. 55	Via degli Inglesi	MQ.	5.960		
Fg. 5	Part. 91	Via degli Inglesi	MQ.	9.364		
Fg. 5	Part. 56	Via degli Inglesi	MQ.	2.327		
Fg. 5	Part. 57	Via degli Inglesi	MQ.	509		
Fg. 5	Part. 111	Via degli Inglesi	MQ.	17		
			MQ.		MQ.	114.729
			MQ.		MQ.	124.877

COMUNE DI NOVI DI MODENA Folgio 30

